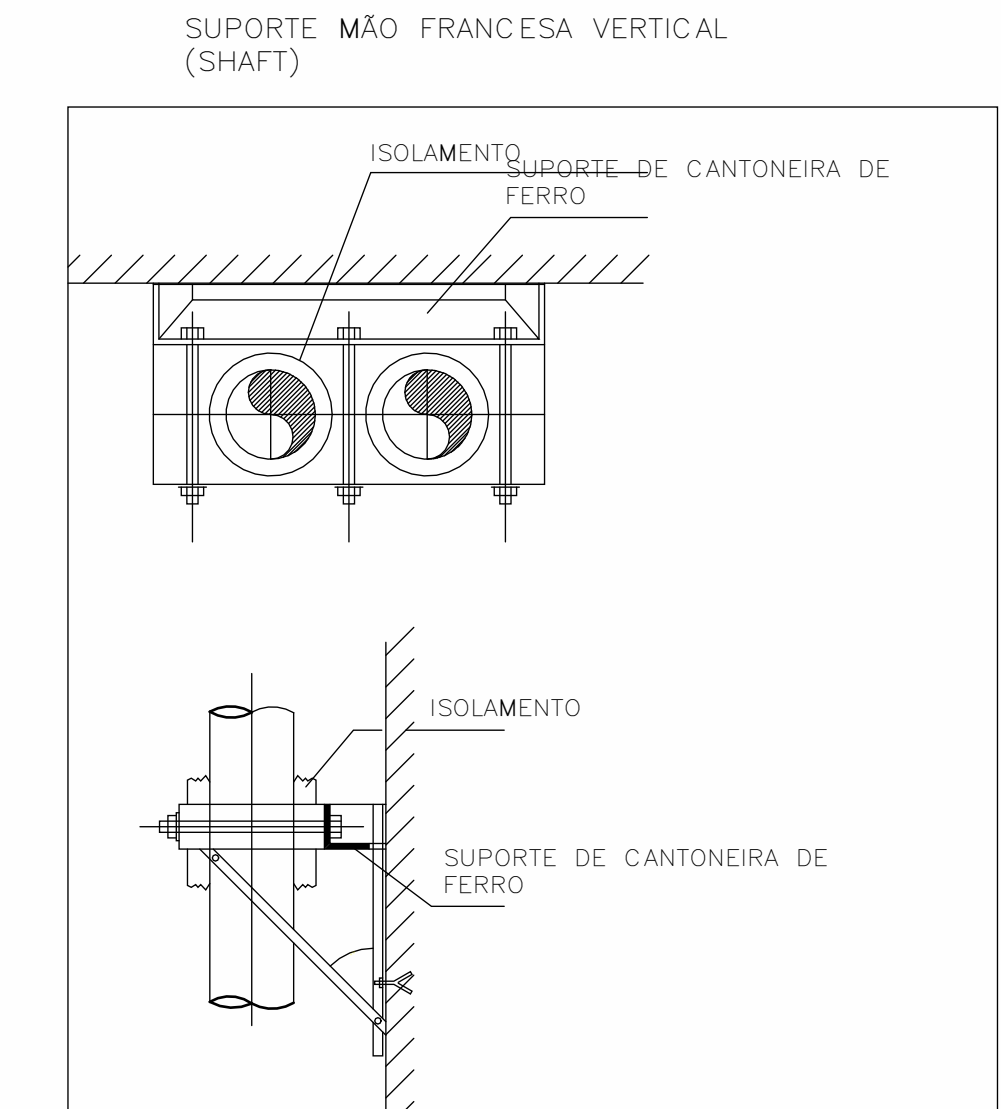


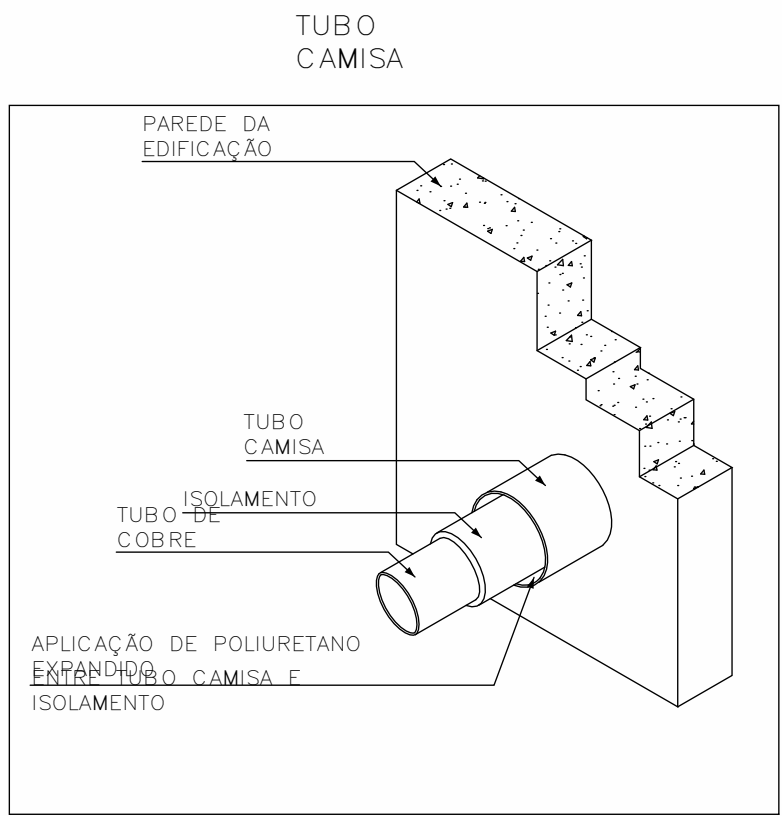
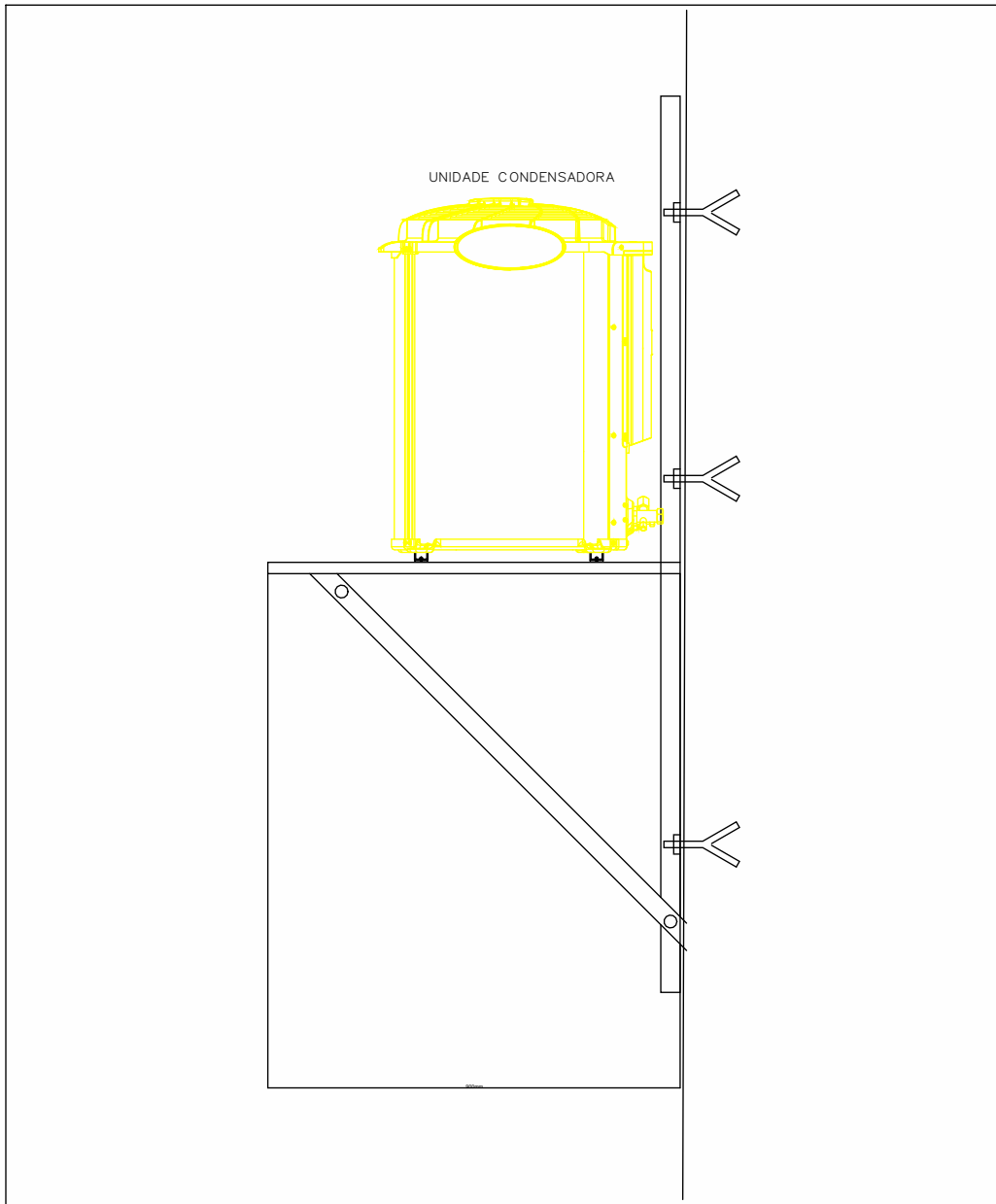
TABELA GERAL DE TUBULAÇÕES			
Marca	Ambiente	Tipo	Compriment o
CA.01	SALA DE REUNIÃO TÉRREO	Rede Frigorígena 24000 BTU/h (Ø3/8"x1/2")	19,61 m
CA.02	SALA DO HACK	Rede Frigorígena 12000 BTU/h (Ø1/4"x3/8")	23,91 m
CA.03	SALA DO COMANDO	Rede Frigorígena 12000 BTU/h (Ø1/4"x3/8")	19,61 m
CA.04	SARGENTARIAÇÃO	Rede Frigorígena 18000 BTU/h (Ø1/4"x1/2")	14,91 m
CA.05	ALOJAMENTO SARGENTO	Rede Frigorígena 30000 BTU/h (Ø3/8"x1/2")	15,63 m
CA.06	NÚCLEO DE INTELIGÊNCIA	Rede Frigorígena 24000 BTU/h (Ø3/8"x1/2")	10,77 m
CA.07	ALOJAMENTO	Rede Frigorígena 12000 BTU/h (Ø1/4"x3/8")	11,63 m
CA.08	DEPÓSITO DE ARMAS	Rede Frigorígena 18000 BTU/h (Ø1/4"x3/8")	13,27 m
CA.09	MONITORAMENTO	Rede Frigorígena 24000 BTU/h (Ø3/8"x1/2")	21,38 m
CA.10	ESTAR FUNCIONÁRIOS	Rede Frigorígena 24000 BTU/h (Ø3/8"x1/2")	1,56 m
CA.11	ALOJAMENTO ORÇAS	Rede Frigorígena 24000 BTU/h (Ø3/8"x1/2")	14,74 m
CA.12	ALOJAMENTO SARGENTO	Rede Frigorígena 24000 BTU/h (Ø3/8"x1/2")	9,37 m
CA.13	ALOJAMENTO SARGENTO	Rede Frigorígena 18000 BTU/h (Ø1/4"x3/8")	20,96 m
CA.14	ALOJAMENTO CABOS E SOLDADOS	Rede Frigorígena 18000 BTU/h (Ø1/4"x3/8")	33,85 m
CA.15	SALA DE ESTAR 1º ANDAR	Rede Frigorígena 24000 BTU/h (Ø3/8"x1/2")	9,35 m
CA.16	ACADEMIA	Rede Frigorígena 24000 BTU/h (Ø3/8"x1/2")	3,11 m
CB.01	SALA DE CHEFE DE SERVIÇO	Rede Frigorígena 12000 BTU/h (Ø1/4"x3/8")	15,18 m
CB.02	SALA DE COMUNICAÇÃO	Rede Frigorígena 12000 BTU/h (Ø1/4"x3/8")	18,22 m
CB.03	DEPÓSITO DE ARMAS	Rede Frigorígena 12000 BTU/h (Ø1/4"x3/8")	13,62 m
CB.04	DESEMPREGAÇÃO	Rede Frigorígena 12000 BTU/h (Ø1/4"x3/8")	19,80 m
CB.05	EXPURGOS	Rede Frigorígena 12000 BTU/h (Ø1/4"x3/8")	4
CB.06	RECEPÇÃO EXPURGOS	Rede Frigorígena 12000 BTU/h (Ø1/4"x3/8")	21,38 m
CB.07	SUBCOMANDO	Rede Frigorígena 12000 BTU/h (Ø1/4"x3/8")	21,89 m
CB.08	SUBCOMANDO	Rede Frigorígena 12000 BTU/h (Ø1/4"x3/8")	15,59 m
CB.09	COMANDO	Rede Frigorígena 12000 BTU/h (Ø1/4"x3/8")	11,39 m
CB.10	REÇÃO ADM	Rede Frigorígena 24000 BTU/h (Ø3/8"x1/2")	23,89 m
CB.10	SALA DE REUNIÃO	Rede Frigorígena 24000 BTU/h (Ø3/8"x1/2")	18,37 m
CB.11	SALA DE VISTORIANTES	Rede Frigorígena 24000 BTU/h (Ø3/8"x1/2")	21,23 m
CB.12	SALA DE INSTRUÇÃO	Rede Frigorígena 20000 BTU/h (Ø3/8"x1/2")	34,40 m
CB.13	SALA DE RACK	Rede Frigorígena 12000 BTU/h (Ø1/4"x3/8")	16,79 m
CB.14	ALOJAMENTO CABOS E SOLDADOS FEMININO	Rede Frigorígena 24000 BTU/h (Ø3/8"x1/2")	16,02 m
CB.15	ALOJAMENTO SARGENTO FEMININO	Rede Frigorígena 18000 BTU/h (Ø1/4"x3/8")	24,12 m
CB.16	ALOJAMENTO ORÇAS FEMININO	Rede Frigorígena 12000 BTU/h (Ø1/4"x3/8")	13,73 m
CB.17	ALOJAMENTO CABOS SOLDADOS MASCULINO	Rede Frigorígena 18000 BTU/h (Ø1/4"x1/2")	30,33 m
CB.18	ALOJAMENTO ORÇAS MASCULINO	Rede Frigorígena 12000 BTU/h (Ø1/4"x3/8")	12,73 m
CB.19	ALOJAMENTO SARGENTO MASCULINO	Rede Frigorígena 18000 BTU/h (Ø1/4"x3/8")	21,20 m
CB.20	NÚCLEO DE SAÚDE	Rede Frigorígena 24000 BTU/h (Ø3/8"x1/2")	1,08 m
CB.21	ACADEMIA	Rede Frigorígena 12000 BTU/h (Ø1/4"x3/8")	3,22 m
CB.22	GUARITA	Rede Frigorígena 12000 BTU/h (Ø1/4"x3/8")	1,06 m
CR.01	ALOJAMENTO MASCULINO	Rede Frigorígena 12000 BTU/h (Ø1/4"x3/8")	38,16 m
CR.02	ALOJAMENTO FEMININO	Rede Frigorígena 12000 BTU/h (Ø1/4"x3/8")	47,48 m
CR.03	ADMINISTRAÇÃO SUBSÓLO	Rede Frigorígena 30000 BTU/h (Ø3/8"x1/2")	22,10 m
CR.04	ALOJAMENTO PADOLEIRO	Rede Frigorígena 12000 BTU/h (Ø1/4"x3/8")	44,09 m
CR.05	SALA DE ACOULHIMENTO	Rede Frigorígena 12000 BTU/h (Ø1/4"x3/8")	13,57 m
CR.06	SALA DE EXAMES 01	Rede Frigorígena 24000 BTU/h (Ø3/8"x1/2")	16,92 m
CR.07	SALA DE EXAMES 02	Rede Frigorígena 18000 BTU/h (Ø1/4"x1/2")	15,44 m
CR.08	NECROPOLIA	Rede Frigorígena 40000 BTU/h (Ø3/8"x1/2")	18,70 m
CR.09	RECEPÇÃO TÉRREO	Rede Frigorígena 24000 BTU/h (Ø3/8"x1/2")	14,58 m
CR.10	SALA DE REUNIÕES	Rede Frigorígena 24000 BTU/h (Ø3/8"x1/2")	7,49 m
CR.11	RECEPÇÃO 2º	Rede Frigorígena 18000 BTU/h (Ø1/4"x1/2")	5,29 m
CR.12	DIREÇÃO COOPERR	Rede Frigorígena 24000 BTU/h (Ø3/8"x1/2")	5,10 m
CR.13	SALA DE EXAME 02	Rede Frigorígena 30000 BTU/h (Ø3/8"x1/2")	13,56 m
CR.14	SALA DE EXAME 01	Rede Frigorígena 30000 BTU/h (Ø3/8"x1/2")	11,24 m
CR.15	SALA DO DIRETOR	Rede Frigorígena 18000 BTU/h (Ø1/4"x3/8")	14,15 m
CR.16	SALA DE TRABALHO	Rede Frigorígena 30000 BTU/h (Ø3/8"x1/2")	17,62 m
CR.17	ALOJAMENTO MASCULINO	Rede Frigorígena 12000 BTU/h (Ø1/4"x3/8")	25,49 m
CR.18	ALOJAMENTO FEMININO	Rede Frigorígena 12000 BTU/h (Ø1/4"x3/8")	36,05 m
CR.19	CHERIA	Rede Frigorígena 24000 BTU/h (Ø3/8"x1/2")	1,04 m
CR.20	SALA DE REUNIÃO 1º PAV	Rede Frigorígena 24000 BTU/h (Ø3/8"x1/2")	1,04 m
CR.21	ATENDIMENTO BOMÉRCIO	Rede Frigorígena 24000 BTU/h (Ø3/8"x1/2")	2,06 m
CR.22	ATENDIMENTO BIOGRÁFICO	Rede Frigorígena 24000 BTU/h (Ø3/8"x1/2")	3,13 m
CR.23	ENTREGA DE CARTERAS	Rede Frigorígena 24000 BTU/h (Ø3/8"x1/2")	1,04 m
CR.24	RECEPÇÃO/ESPERA 1º PAV	Rede Frigorígena 24000 BTU/h (Ø3/8"x1/2")	2,10 m
DE.01	SALA DE FLAGRANTES	Rede Frigorígena 18000 BTU/h (Ø1/4"x3/8")	14,52 m
DE.02	SALA B.O.	Rede Frigorígena 20000 BTU/h (Ø3/8"x1/2")	34,39 m
DE.03	MONITORAMENTO	Rede Frigorígena 12000 BTU/h (Ø1/4"x3/8")	10,71 m
DE.04	AGENTES DE PLANTONISTAS	Rede Frigorígena 18000 BTU/h (Ø1/4"x3/8")	20,23 m
DE.05	DELEGADO PLANTONISTA	Rede Frigorígena 18000 BTU/h (Ø1/4"x3/8")	22,51 m
DE.06	CARTÓRIO PLANTONISTA	Rede Frigorígena 18000 BTU/h (Ø1/4"x3/8")	21,03 m
DE.07	SALA DE ADVOGADO DO TÉRREO	Rede Frigorígena 12000 BTU/h (Ø1/4"x3/8")	16,09 m
DE.08	SALA DE POP	Rede Frigorígena 18000 BTU/h (Ø1/4"x1/2")	24,46 m
DE.09	SALA DE HACK	Rede Frigorígena 12000 BTU/h (Ø1/4"x3/8")	12,19 m
DE.10	ESPERA	Rede Frigorígena 24000 BTU/h (Ø3/8"x1/2")	44,47 m
DE.11	AGENTES DAGV	Rede Frigorígena 24000 BTU/h (Ø3/8"x1/2")	13,39 m
DE.12	CARTÓRIO DAGV	Rede Frigorígena 18000 BTU/h (Ø1/4"x1/2")	10,50 m
DE.13	CARTÓRIO REGIONAL	Rede Frigorígena 24000 BTU/h (Ø3/8"x1/2")	13,70 m
DE.14	SALA DE REUNIÃO 1º ANDAR	Rede Frigorígena 24000 BTU/h (Ø3/8"x1/2")	15,56 m
DE.15	DELEGADO DHPP	Rede Frigorígena 18000 BTU/h (Ø1/4"x3/8")	21,75 m
DE.16	CARTÓRIO DHPP	Rede Frigorígena 24000 BTU/h (Ø3/8"x1/2")	25,52 m
DE.17	AGENTES DHPP	Rede Frigorígena 18000 BTU/h (Ø1/4"x3/8")	21,65 m
DE.18	ACOLHIMENTO	Rede Frigorígena 24000 BTU/h (Ø3/8"x1/2")	23,23 m
DE.19	MEDSAÇÃO	Rede Frigorígena 18000 BTU/h (Ø1/4"x1/2")	19,47 m
DE.20	DELEGADO DAGV	Rede Frigorígena 12000 BTU/h (Ø1/4"x3/8")	11,47 m
DE.21	DELEGACIA REGIONAL	Rede Frigorígena 12000 BTU/h (Ø1/4"x3/8")	15,03 m
DE.22	RECEPÇÃO DAGV	Rede Frigorígena 24000 BTU/h (Ø3/8"x1/2")	19,72 m
DE.23	SALA 02	Rede Frigorígena 12000 BTU/h (Ø1/4"x3/8")	1,34 m
DE.24	SALA 03	Rede Frigorígena 12000 BTU/h (Ø1/4"x3/8")	1,32 m
DE.25	AGENTES DNARC	Rede Frigorígena 24000 BTU/h (Ø3/8"x1/2")	1,08 m
DE.26	CARTÓRIO DNARC	Rede Frigorígena 18000 BTU/h (Ø1/4"x3/8")	1,09 m
DE.27	DELEGADO DNARC	Rede Frigorígena 18000 BTU/h (Ø1/4"x1/2")	1,77 m
DE.28	ALOJAMENTO 01	Rede Frigorígena 12000 BTU/h (Ø1/4"x3/8")	1,06 m
DE.29	ALOJAMENTO MASCULINO	Rede Frigorígena 12000 BTU/h (Ø1/4"x3/8")	3,23 m
DE.30	ALOJAMENTO FEMININO	Rede Frigorígena 12000 BTU/h (Ø1/4"x3/8")	2,44 m
DE.31	RECEPÇÃO DNARC	Rede Frigorígena 24000 BTU/h (Ø3/8"x1/2")	0,81 m
DE.32	CUSTÓDA OBJETOS	Rede Frigorígena 12000 BTU/h (Ø1/4"x3/8")	1,04 m
DE.33	SALA DE REUNIÃO 2º PAV	Rede Frigorígena 24000 BTU/h (Ø3/8"x1/2")	1,57 m
DE.34	GUARITA	Rede Frigorígena 12000 BTU/h (Ø1/4"x3/8")	1,06 m
PMA.01	SALA DE REUNIÃO	Rede Frigorígena 18000 BTU/h (Ø1/4"x1/2")	26,67 m
PMA.02	SALA DO COMANDO	Rede Frigorígena 18000 BTU/h (Ø1/4"x1/2")	24,83 m
PMA.03	RECEPÇÃO COMANDO	Rede Frigorígena 12000 BTU/h (Ø1/4"x3/8")	23,43 m
PMA.04	SALA DO HACK	Rede Frigorígena 12000 BTU/h (Ø1/4"x3/8")	24,13 m
PMA.05	AJUDIAÇÃO/SARGENTARIAÇÃO	Rede Frigorígena 18000 BTU/h (Ø1/4"x1/2")	37,81 m
PMA.06	MONITORAMENTO	Rede Frigorígena 12000 BTU/h (Ø1/4"x3/8")	29,64 m
PMA.07	ALOJAMENTO	Rede Frigorígena 12000 BTU/h (Ø1/4"x3/8")	20,51 m
PMA.08	RESERVA	Rede Frigorígena 12000 BTU/h (Ø1/4"x3/8")	15,87 m
PMA.09	AUDITÓRIO	Rede Frigorígena 48000 BTU/h (Ø3/8"x1/2)	28,41 m
PMA.09	AUDITÓRIO	Rede Frigorígena 48000 BTU/h (Ø3/8"x1/2)	15,55 m
PMA.09	ALOJAMENTO ORÇAS	Rede Frigorígena 24000 BTU/h (Ø3/8"x1/2)	13,01 m
PMA.10	ALOJAMENTO SUB. E SARG.	Rede Frigorígena 24000 BTU/h (Ø3/8"x1/2)	18,26 m
PMA.12	ALOJAMENTO CABOS E SOLDADOS MASCULINO	Rede Frigorígena 24000 BTU/h (Ø3/8"x1/2)	28,79 m
PMA.13	ALOJAMENTO CABOS E SOLDADOS FEMININO	Rede Frigorígena 18000 BTU/h (Ø1/4"x1/2)	8,74 m
PMA.14	ALOJAMENTO ORÇAS FEMININO	Rede Frigorígena 18000 BTU/h (Ø1/4"x3/8")	10,61 m
PMA.15	ACADEMIA	Rede Frigorígena 24000 BTU/h (Ø3/8"x1/2)	6,42 m
PMA.16	DOJO	Rede Frigorígena 24000 BTU/h (Ø3/8"x1/2)	2,12 m
PMA.09	AUDITÓRIO	Rede Frigorígena 48000 BTU/h (Ø3/8"x1/2)	2,17 m

TABELA DE SUPORTES PARA AS TUBULAÇÕES	
QTD.	DESCRIÇÃO
506	Perfildados tipo eletrocabita para suportes #14 38x19mm
1012	Tirantes para suportes [Barra rosçada Ø 5/16"]
2024	Parcas Sextavadas Ø 5/16"
4048	Arveia lisa galvanizada Ø 5/16"
1012	Chumbador para Barra rosçada Ø 5/16"

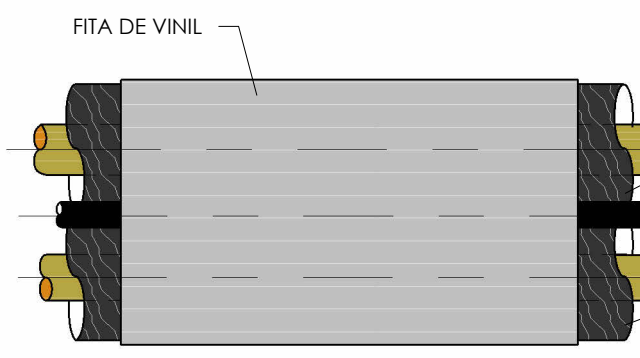
Tabela de Equipamentos	
Tipo	Quantidade
CONDENSADORA 12.000BTU	47
CONDENSADORA 18.000BTU	33
CONDENSADORA 24.000BTU	59
CONDENSADORA 30.000BTU	5
CONDENSADORA 48.000BTU	4
EVAPORADORA 12.000 BTU	47
EVAPORADORA 18.000 BTU	33
EVAPORADORA 24.000 BTU	59
EVAPORADORA 30.000 BTU	5
EVAPORADORA 48.000 BTU	4
Padrão	1



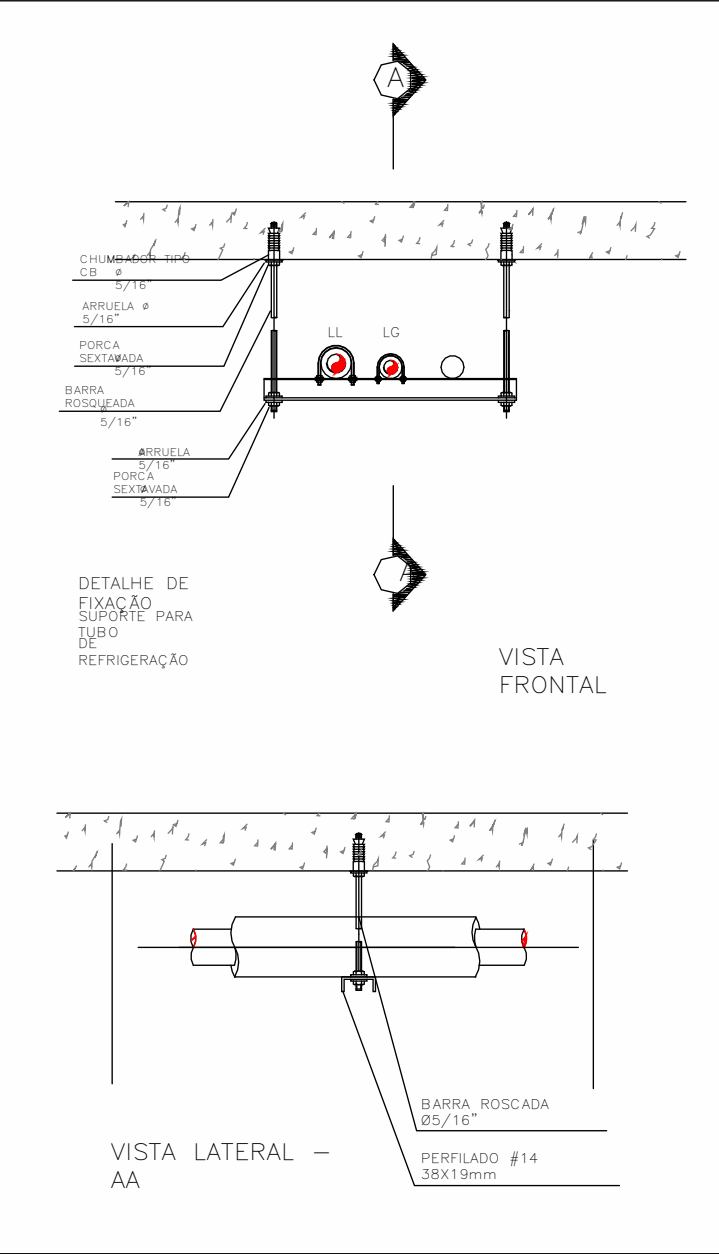
APOIO PARA CONDENSADORAS FIXADAS EM PAREDE



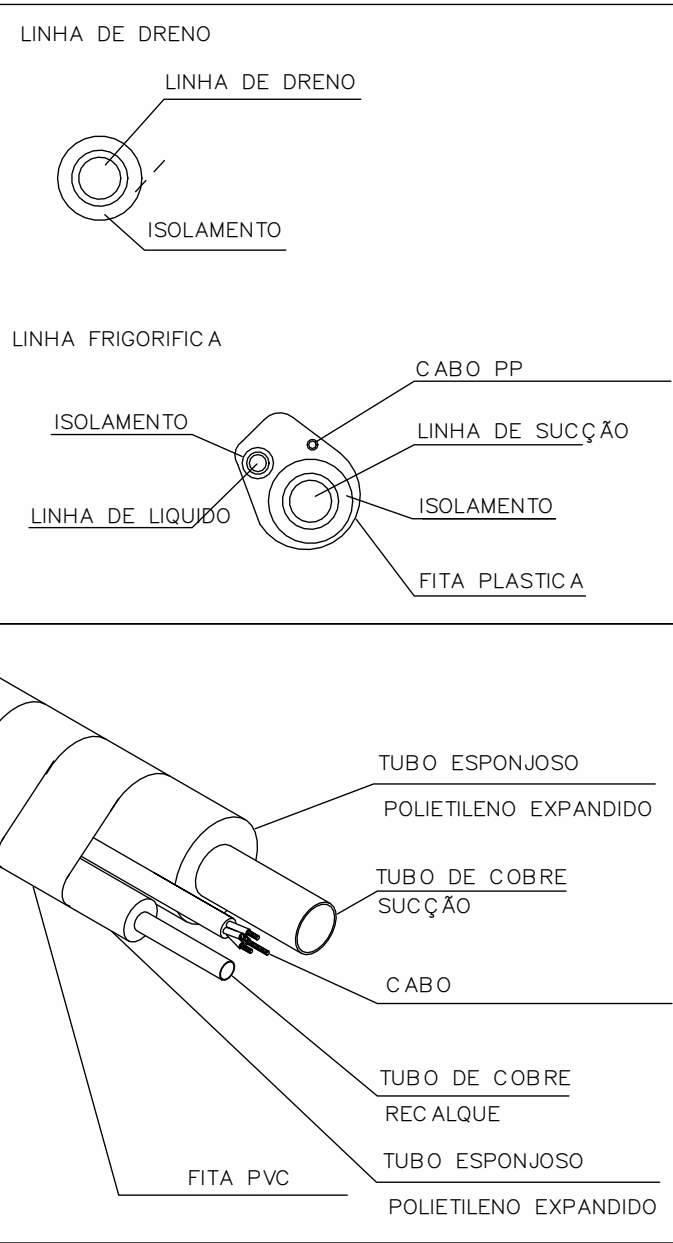
DETALHE TÍPICO REVESTIMENTO TUBULAÇÕES



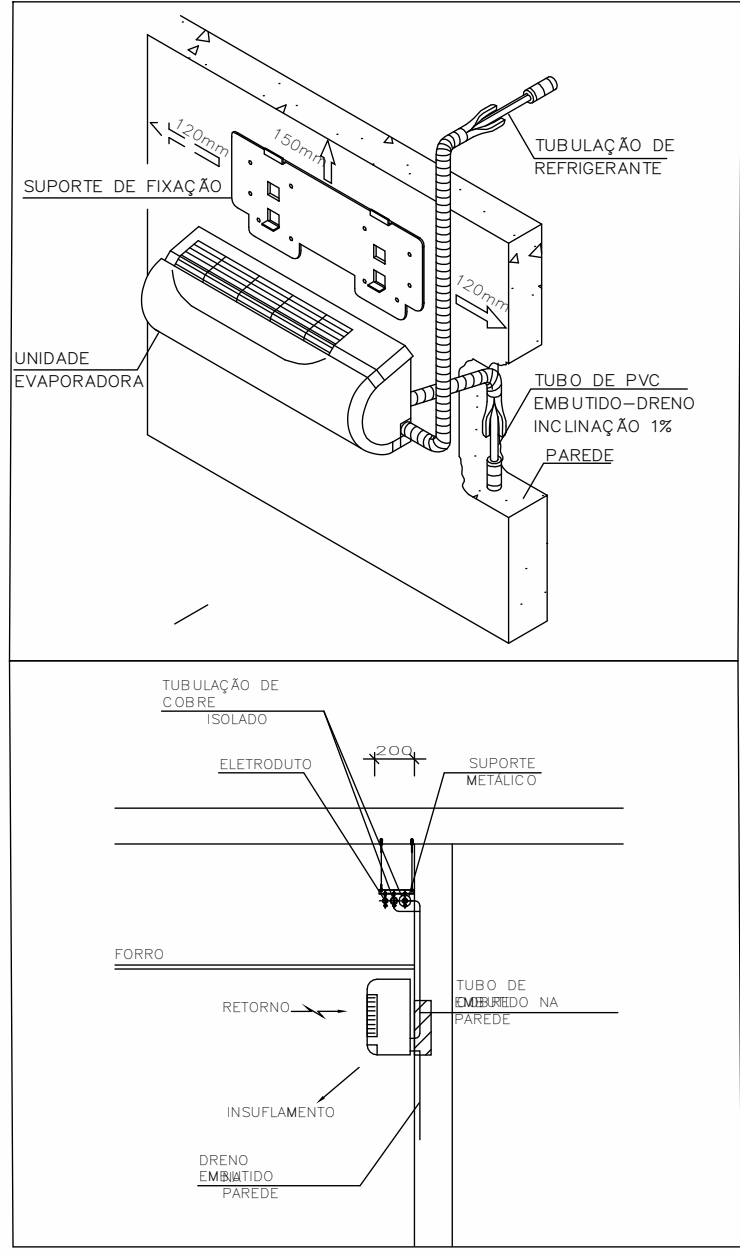
DETALHE SUPORTES TUBOS REFRIGERACÃO



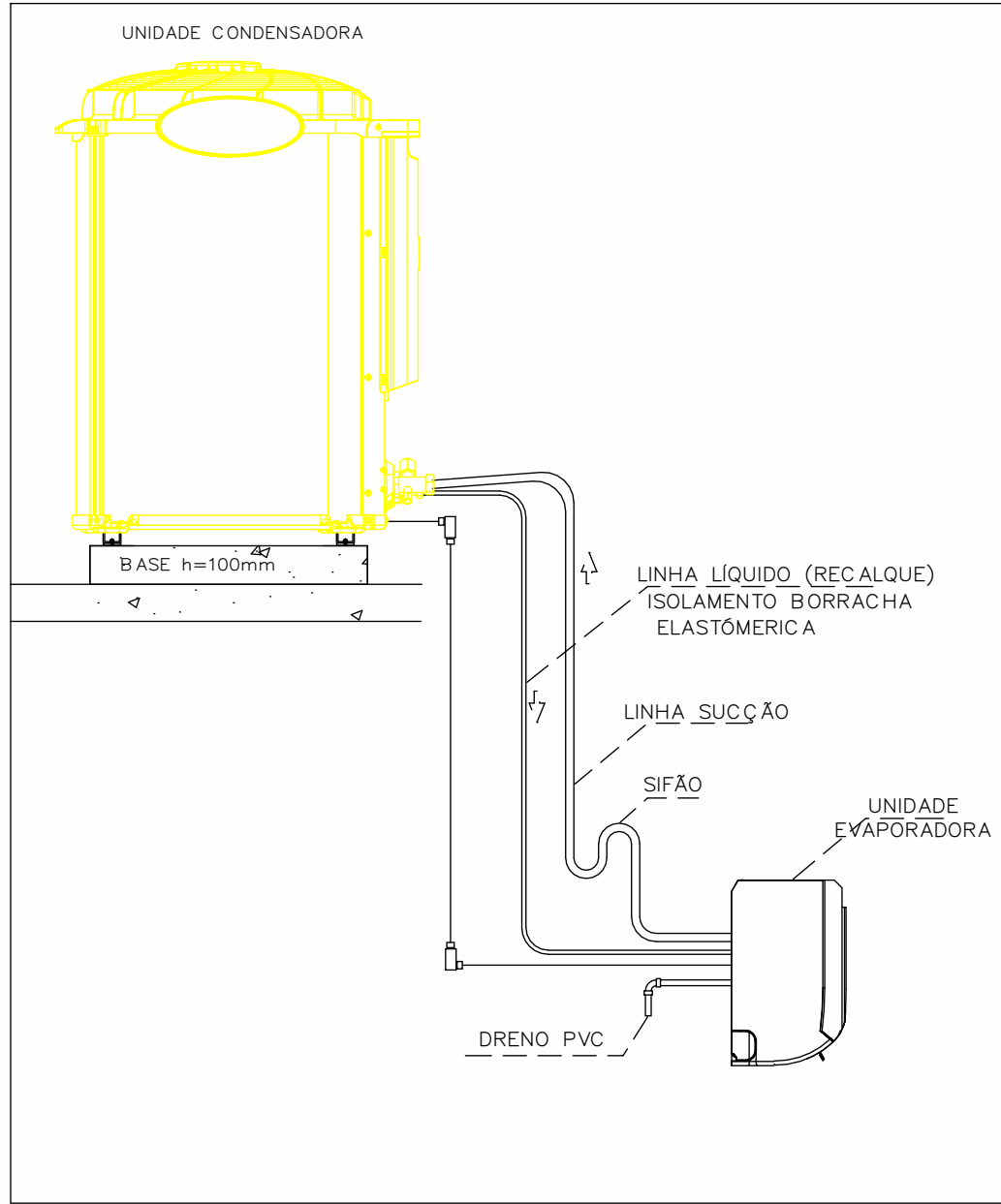
LINHAS FRIGORIGENAS E DRENO



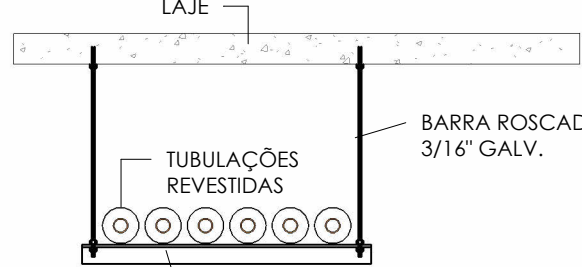
DETALHE TÍPICO UE TIPO PAREDE



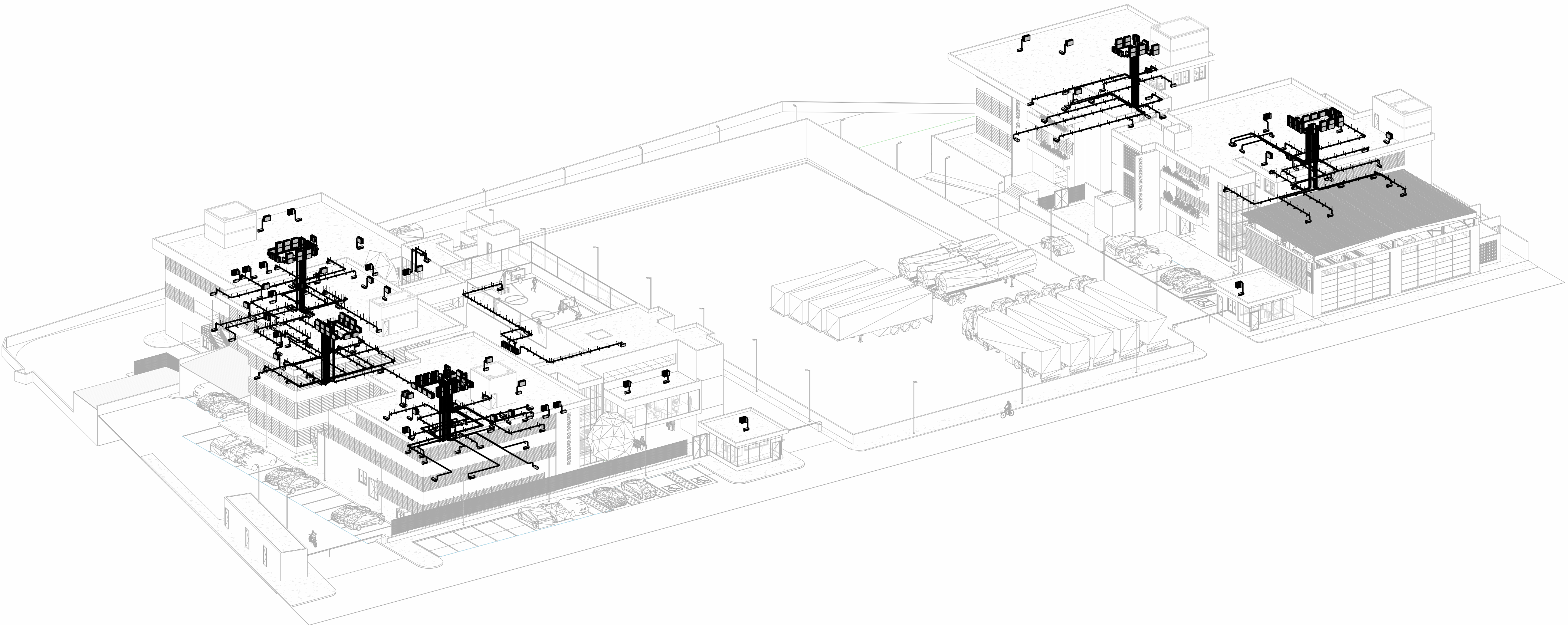
INTERLIGAÇÃO: EVAPORADORA E CONDENSADORA



DETALHE TÍPICO REVESTIMENTO TUBULAÇÕESDE COBRE LINHA LÍQUIDO E SUÇÃO



DETALHE TÍPICO SUPORTE P/ TUBULAÇÕES ESCONDIDASPELO GESSO - 1 CONJUNTO A CADA 3 METROS



NOTAS

- 1- PARA DETALHE DA INTERLIGAÇÃO FRIGORÍFICA E FIXAÇÃO DA CONDENSADORA VER DETALHE TÍPICO.
- 2- PARA TRANSMISSÃO DE VIBRAÇÃO E TUBULAÇÕES EM ALUMINUM, CONSIDERAR TUBO CAMISA.
- 3- O TUBO DE DRENO NÃO DEVE SER CONECTADO DIRETAMENTE NA REDE DE ESGOTO, DEVERÁ PASSAR POR UMA CAIXA BIFUNDAÇÃO OU SER DOTADO DE 40 CM DE TUBO DE DRENO DE 100MM.
- 4- O CABO ALIMENTADOR DEVERÁ SER DIMENSIONADO PELO PROJETISTA DE INSTALAÇÕES ELÉTRICAS EM FUNÇÃO DA FORMA DE INSTALAÇÃO E COMPRIMENTO DO MESMO.
- 5- O COMBATEMENTO DO CABO DE ALIMENTAÇÃO DEVERÁ SER FEITO PARA ELÉTRICO EMBUTIDO EM ALUMINUM E O CENTRO DE DISTRIBUIÇÃO PRÓXIMO AO CONDENSADOR.
- 6- A LINHA FRIGORÍFICA DEVERÁ SER ISOLADA INDIVIDUALMENTE COM TUBO FLEXÍVEL REVESTIDO REF. "AFANAMLEX" COM ESPESURA TÉCNICO CRESCENTE.
- 7- TODA A TUBULAÇÃO DE DRENO DEVERÁ SER ISOLADA INDIVIDUALMENTE COM TUBO FLEXÍVEL REVESTIDO COM FILME PROTECTOR REF. "AGNAMALLEX" COM 10 MM DE ESPESURA.
- 8- TODA TUBULAÇÃO FRIGORÍFICA E DRENO DEVERÁ SER ISOLADA COM MANTA ELASTOMÉRICA.
- 9- A DISTÂNCIA ENTRE OS SUPORTES DE FIXAÇÃO DAS LINHAS FRIGORÍFICAS DEVERÁ SER DE 10CM.
- 10- INSTALAR SEMPRE NA MÃO DO TUBO DE DRENO DA LINHA DE SUÇÃO E A CADA 3M NO SENTIDO VERTICAL.
- 11- PARA EVITAR PONTOS DE ORVALHO NA SUPERFÍCIE DA TUBULAÇÃO E GOTTEJAMENTO DA ÁGUA DE CONDENSADA CERTIFIQUE-SE QUE NÃO HÁ INCLINAÇÃO NO ISOLAMENTO.
- 12- MANTER DISTÂNCIA DE 10MM ENTRE A EVAPORADORA E O FORNO.
- 13- PARA INSTALAÇÃO DA LINHA DE DRENO COMPATIBILIZAR COM REDE HIDROSSANITÁRIA.
- 14- A TENSÃO ELÉTRICA DO EMPREENDIMENTO DEVERÁ SER CONFIRMADA ANTES DA AQUISIÇÃO DE QUALQUER EQUIPAMENTO.
- 15- NÃO REALIZAR CABEOTEAMENTO DIRETO DO EMBUTIDO SEM INFRAESTRUTURA.
- 16- PARA CONEXÃO DA INFRAESTRUTURA DE ELÉTRICOS OU ELÉTRICAS COM OS EQUIPAMENTOS, DEVERÁ SER PREVISTO ELEMENTO ELÁSTICO TIPO BR4710.
- 17- PARA PAREDES DE DRYWALL/DOBRADA NAVAL, CONSIDERAR CANALETA PARA INSTALAÇÃO APARENTE DO DRENO E REDE FRIGORÍFICA DE LIGAÇÃO NA MÁQUINA.

REVISÕES DO PROJETO			
REVISÃO	DESCRIÇÃO	REVISADO POR	DATA
REVISÃO 00	MISSÃO INICIAL		12/12/2023
REVISÃO 01	REVISÃO DE POSICIONAMENTO		01/02/2024
REVISÃO 02			

SECRETARIA DE ESTADO DA SEGURANÇA PÚBLICA	SERGIPE GOVERNO DO ESTADO	DIVISÃO DE ENGENHARIA PREFEITO TORRES BARRETO, R. DO BARRO SÃO JOSÉ - CEP: 46055-220 - MACEIÓ/SE TEL: (79)3215-5454/(79)881-9337
---	-------------------------------------	---

TIPO DE PROJETO: Projeto de Climatização da Construção do Centro Integrado de Segurança Pública (CISP) em Nossa Senhora da Glória/SE	Nº da PRANCH 23/23
ASSUNTO: PROJETO EXECUTIVO DE CLIMATIZAÇÃO TABELAS GERAIS E DETALHES DE INSTALAÇÃO DAS MÁQUINAS	

ENDEREÇO: CENTRO INTEGRADO DE POLÍCIA EM NOSSA SENHORA DA GLÓRIA RUA ANTÔNIO JOAQUIM DE FARIAS, S/N - NOSSA SENHORA DA GLÓRIA/SE	
--	--

AUTOR DO PROJETO: FLUXO ENGENHARIA	
RESPONSÁVEL TÉCNICO: Cassio Munio De Oliveira Sobrinho	CREA/CAU: 2721949888
ESCALA: Como indicado	DATA: 31/01/2024
DESENHISTA: Autor	LEVANTAMENTO: